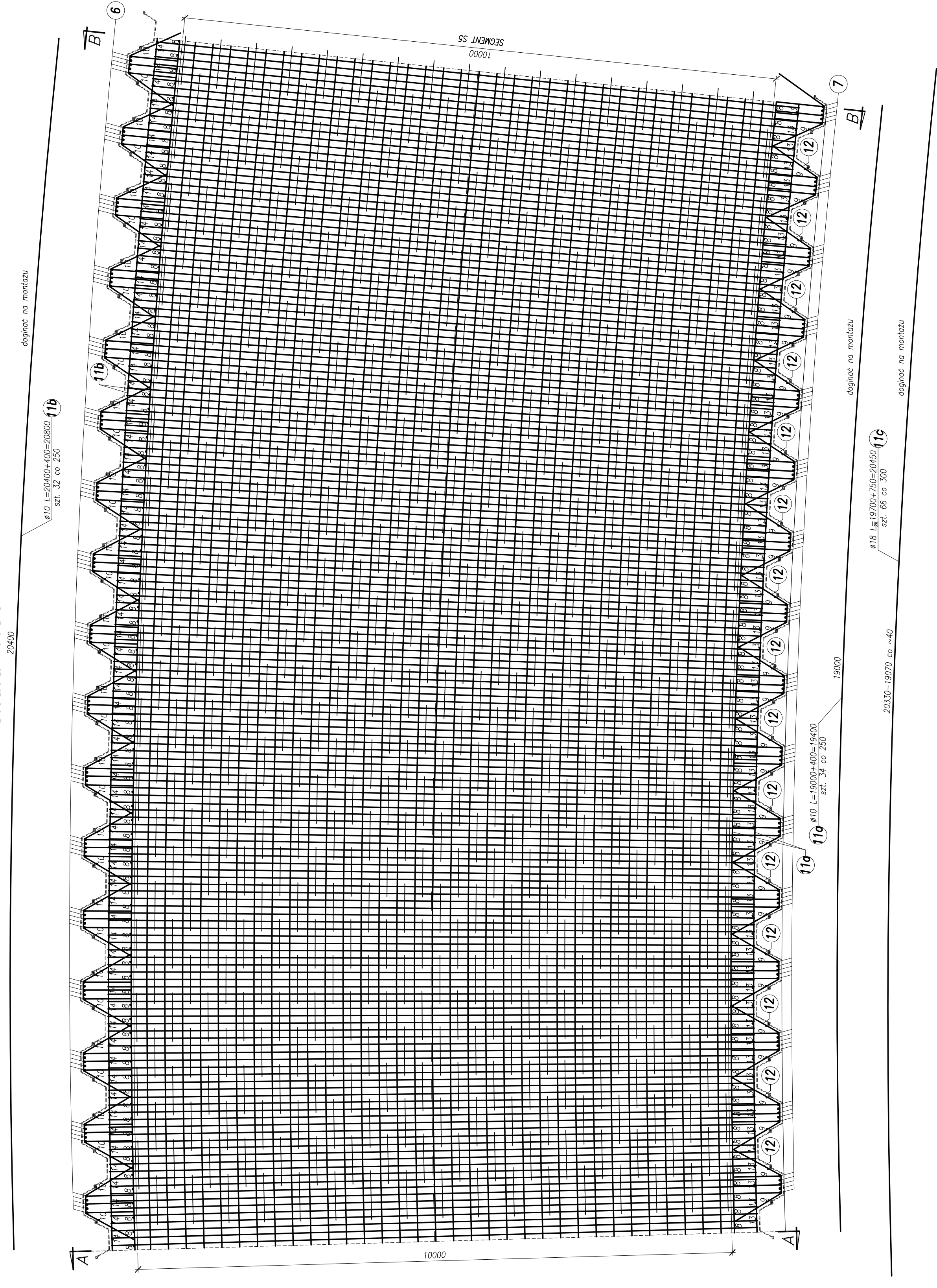
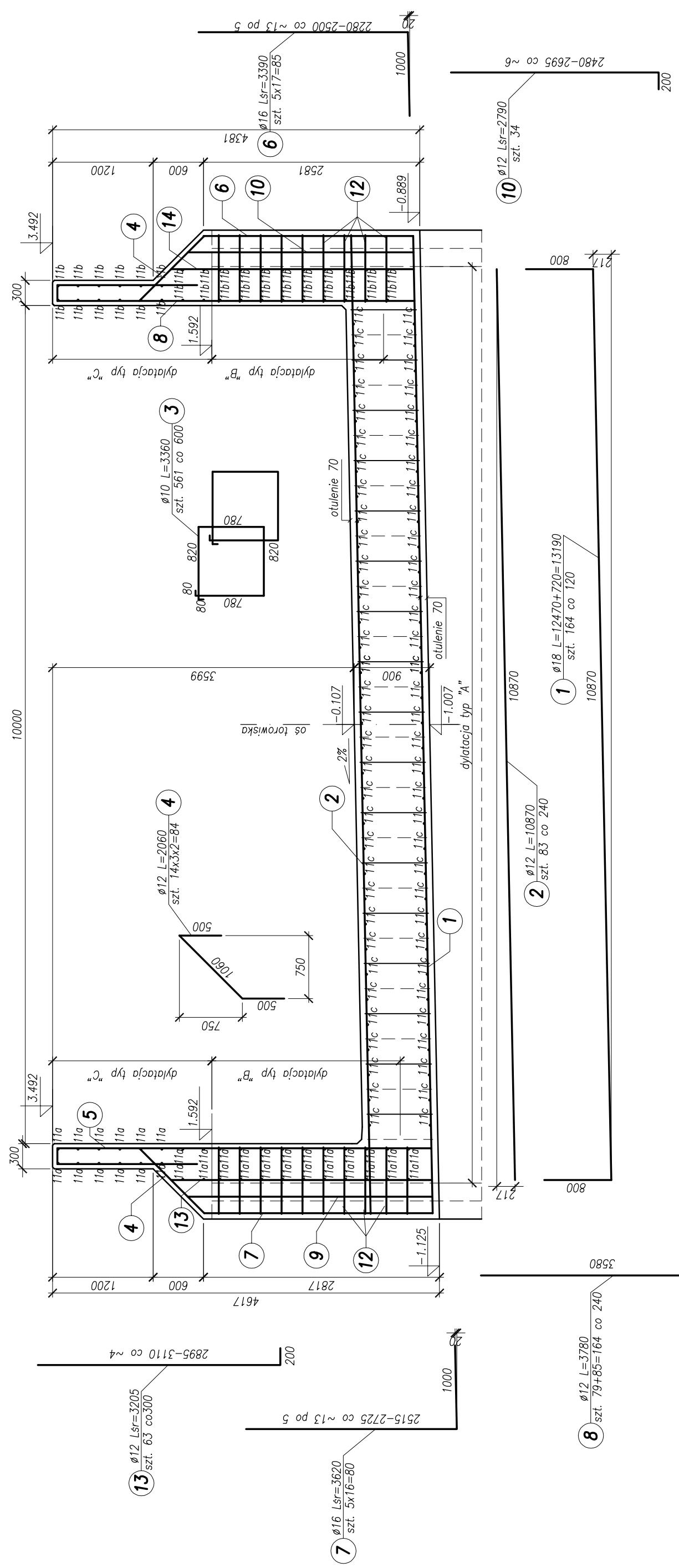


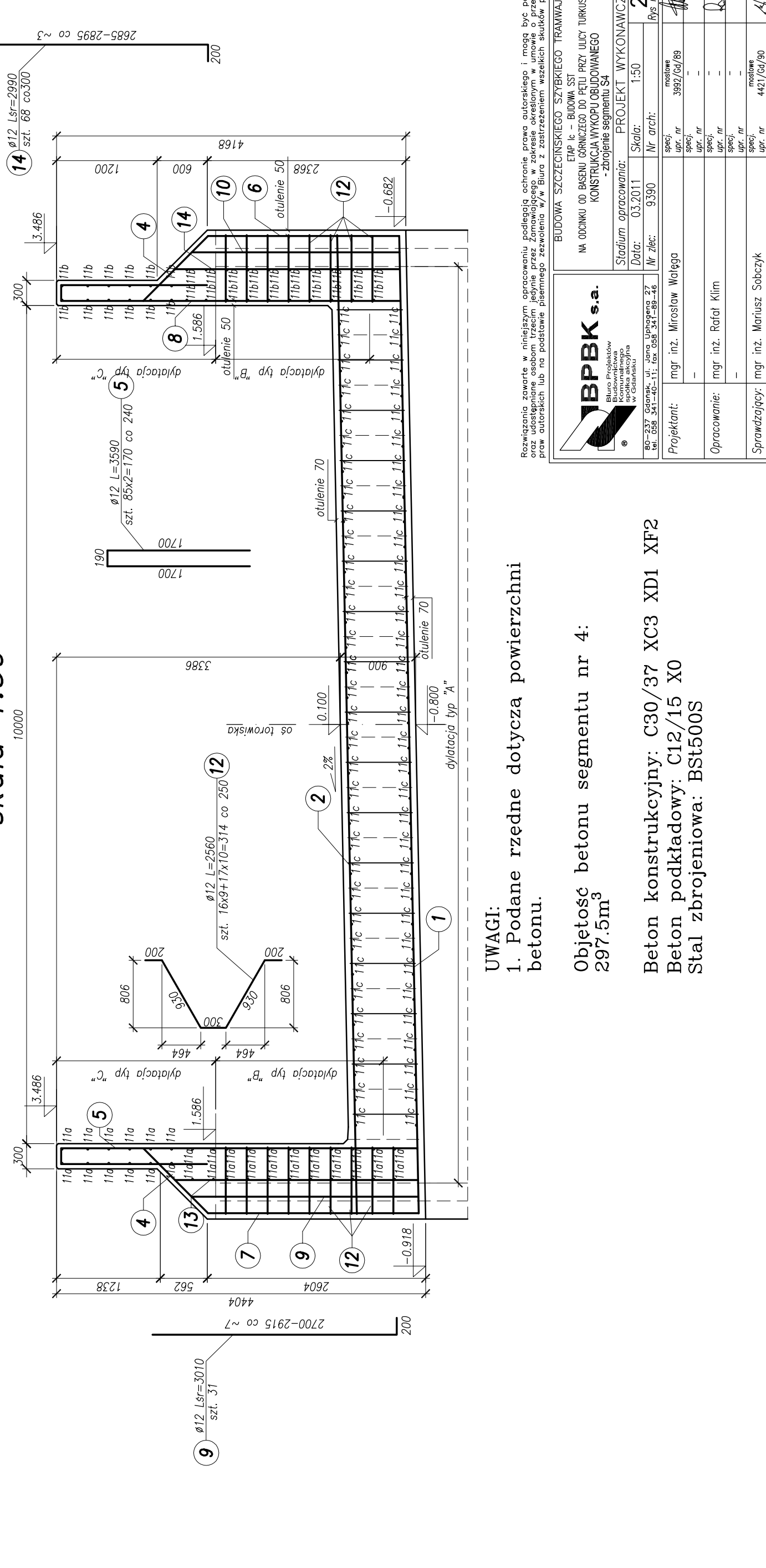
Widok z góry
skala 1:50



Przekrój poprzeczny B-B
skala 1:50



Przekrój poprzeczny A-A
skala 1:50



UWAGI:
1. Podane rzedne dotyczą powierzchni betonu.

Objętość betonu segmentu nr 4:
297,5m³

Beton konstrukcyjny: C30/37 XC3 XD1 XF2
Beton podkładowy: C12/15 X0
Stal zbrojeniowa: BSt500S

BPBK s.a.
Biuro Projektowe
Inżynierskie
w Olsztynie

NA ODDANIE DO BUDOWY
Etap II - BUDOWA ST
KONSTRUKCJA WYKOPU PODŁOŻYWIENIA
zbrojenie segmentu S4

Stadium opracowania: PROJEKT WYKONAWCZY
Data: 03.2011
Nr ark.: 9300
Nr arch.: 150
Lp. nr.: 24

Projektant: mgr inż. Mirosław Wołgęga
Opis: 389/04/08
Sprawdzone: mgr inż. Róža Klim
Lp. nr.:
Opis: -
Sprawdzone: mgr inż. Mariusz Szachyć
Lp. nr.: 442/02/06

Rezerwa zarys w niniejszym opracowaniu podlega ochronie praw autorskich i mogą być powielone lub rozpowszechniane bez zgody Biura z zastrzeżeniem wszelkich skutków prawnych dla autorów lub na podobnym przedmiocie z zastrzeżeniem wszelkich skutków prawnych